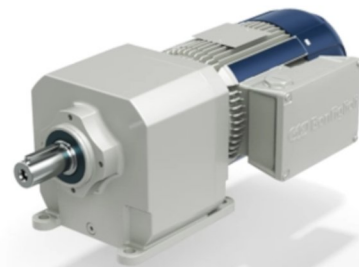


EVOX CP il nuovo riduttore coassiale della famiglia QUALSIASI POSIZIONE DI MONTAGGIO

PANORAMICA DEL PRODOTTO

EVOX CP è un prodotto Helical In-Line progettato per garantirvi prestazioni e qualità eccellenti. L'ampia gamma di versioni e di motori rende questo prodotto adatto alle vostre esigenze applicative.



CARATTERISTICHE e VANTAGGI

INTERCAMBIABILITA' ELEVATA DENSITA' DI COPPIA ELEVATE PRESTAZIONI



POSIZIONI DI MONTAGGIO

Aumenta la flessibilità del vostro progetto con la possibilità di installare questo prodotto in ogni posizione possibile.



FORME COSTRUTTIVE

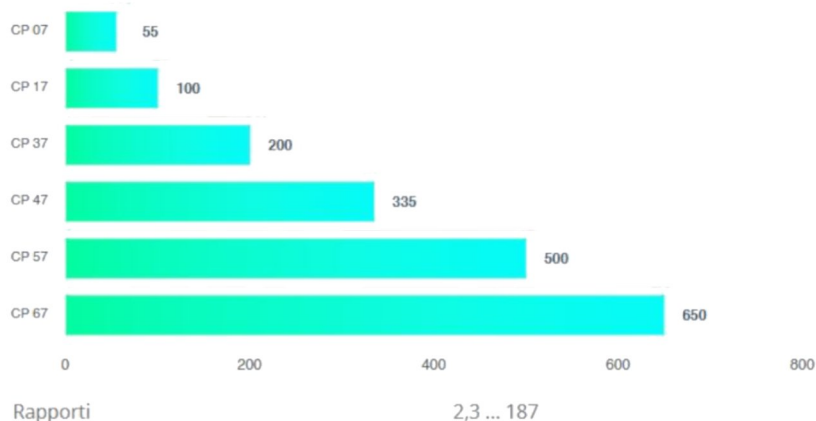
Foro di ingresso	Dimensioni							
Predisposizione motore IEC	P56	P63	P71	P80	P90	P100	P112	P132
Predisposizione motore compatto	S05	S10	S20	S25	Disponibile prossimamente			
Albero pieno	HS1		HS2		HS3			
Predisposizione motore NEMA		N56	N143	N145	N182	N184	N213	N215
CP07								
CP17		X						
CP37		X		X				
CP47				X		X		
CP57								Disponibile prossimamente
CP97								Disponibile prossimamente

Accoppiamento di ingresso IEC e NEMA disponibile

X Accoppiamento dell'albero veloce pieno disponibile

SPECIFICHE

Intervallo di coppia di stallo



MOTORI



IE3

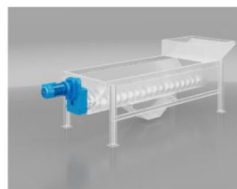
IEC

BX 4 Poli	BXN ^{NEW} 4 Poli	P [Kw] 4 Poli
	63MA	0.12
	63MB	0.18
	71MA	0.25
	71MB	0.37
	80MA	0.55
80B	80MB	0.75
90S	90S	1.1
90LA	90L	1.5
100LA	100LA	2.2
100LB	100LB	3.0
112M	112LM	4.0
		5.5
		7.5

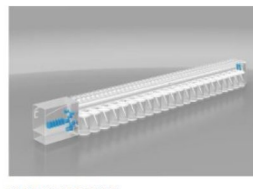
APPLICAZIONI ed ESEMPI



PROCESSO DI ESSICCAZIONE E DI COTTURA



FRANTUMAZIONE



FILATOI A ROTORE



MOBILITÀ DELLE PERSONE