

# IMPORT



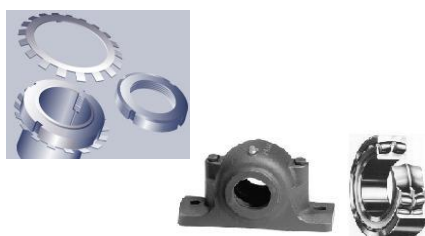
**SUPPORTI**



**MANICOTTI a SFERE**



**CUSCINETTI**



**GHIERE – ROSETTE  
 SUPPORTI SNH**



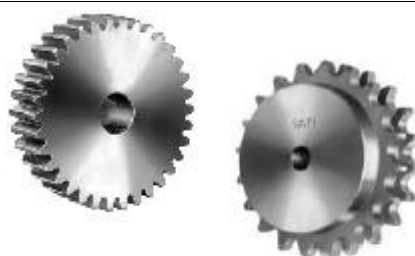
**CALETTATORI**



**CATENA**



**PERNI FOLLI  
 ROTELLE**



**INGRANAGGI e  
 PIGNONI**



**PULEGGE e BUSSOLE  
 TAPERLOK**

# IMPORT

# SUPPORTI MARCA TR/LDK

SERIE IN GHISA			
 <p><b>UCP</b> – anche INOX Supporto dritto a piedini</p>	 <p><b>UCF</b> – anche INOX Supporto a flangia quadra</p>	 <p><b>UCFL</b>– anche INOX Supporto a flangia ovale</p>	 <p><b>UCT</b>– anche INOX Supporto dritto a T</p>
 <p><b>UCFC</b> Supporto a flangia circolare con battuta</p>	 <p><b>UCPA</b> Supporto dritto a piedini con fori ciechi</p>	 <p><b>UCECH</b> Supporto di estremità</p>	 <p><b>UCFA</b> Supporto flangia orientabile</p>
 <p><b>UCFB</b> Supporto flangia a tre fori</p>	 <p><b>UCC</b> Supporto a cartuccia</p>	<b>SERIE IN LEGA DI ALLUMINIO</b>	
		 <p><b>UFL000</b> Supporto a flangia ovale</p>	 <p><b>UP000</b> Supporto dritto a piedini</p>
SERIE IN ACCIAIO STAMPATO			
 <p><b>SBPF</b> Supporto a flangia cilindrica a tre fori</p>	 <p><b>SBPP</b> Supporto dritto a piedini</p>	 <p><b>SBPFL</b> Supporto a flangia ovale con due fori</p>	

## MANICOTTI MARCA PTE

### TIPO STANDARD LME ... UU



L'anello esterno del manicotto a sfere ha forma cilindrica, rettificato con alto grado di precisione; impiegato in una vasta gamma di applicazioni.

### TIPO FLANGIATO CIRCOLARE



**LMEF ... UU tipo normale**  
**LMEF ... LUU tipo lungo**  
 Manicotto con flangia circolare; può essere montato in modo semplice all'interno di un supporto.

### TIPO APERTO LME ... UUOP



Anello esterno del manicotto aperto in corrispondenza di una fila di sfere; di solito usato quando l'albero è fissato sulla base o supporto per prevenire la flessione.  
 E' possibile regolare il gioco.

### TIPO FLANGIATO QUADRATO



**LMEK ... UU tipo normale**  
**LMEK ... LUU tipo lungo**  
 Questo tipo di manicotto ha flangia quadrata.  
 Utile per ridurre l'ingombro durante l'installazione.

### TIPO REGOALBILE LME ... UUAJ



Stesse dimensione modello aperto ma l'anello esterno è tagliato in senso assiale; può essere montato in un supporto con diam. interno registrabile in modo che il gioco con l'albero possa essere facilmente modificato.

### TIPO LUNGO LME ... LUU



In questo manicotto sono montate due gabbie standard in modo da poter permettere di sopportare piccoli movimenti torcenti.



### CON MANICOTTI

**SCE ... UU tipo standard**

**SCE ... VUU tipo corto**

**SCE ... WUU tipo lungo**

Supporto completo di manicotto a sfere, montato in una piccola e leggera sede d'alluminio.

# CUSINETTI MARCA SUP/JUF

## CUSINETTI A SFERE



## CUSINETTI RADIALI ORIENTABILI A SFERE



## CUSINETTI A SFERE INOX



## CUSINETTI A RULLI CONICI



## CUSINETTI A SFERE A CONTATTO OBLIQUO



## CUSINETTI ASSIALI A SFERE



## CUSINETTI ORIENTABILI

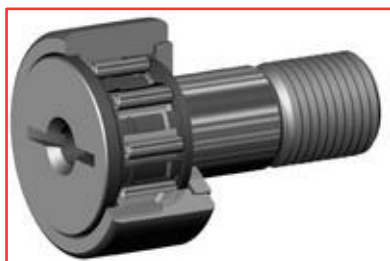


## A DUE CORONE DI RULLI

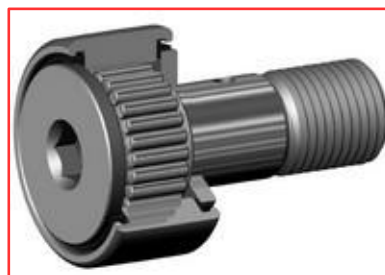
## CUSINETTI A SFERE A DUE CORONE



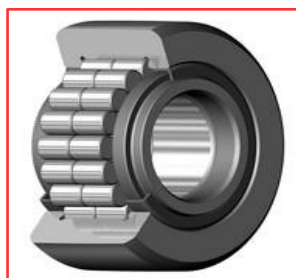
## PERNI E ROTELLE MARCA SUP



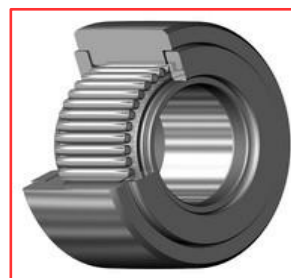
**PERNI KR**  
 con guida assiale  
 tenuta non strisciante ad entrambi i lati



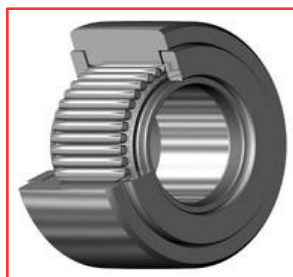
**PERNI KRV**  
 con guida assiale  
 a pieno riempimento di rullini, con ralla a  
 strisciamento assiale in plastica ad entrambi i lati



**ROTELLE NUTR**  
 a pieno riempimento di rulli,  
 con guida assiale, tenute a labirinto  
 su entrambi i lati



**ROTELLE NATR**  
 con guida assiale  
 tenuta non strisciante ad entrambi i lati



**RULLO NATV**  
 a pieno riempimento di rullini, con guida assiale, tenuta non strisciante ad entrambi i lati

## **GHIERE - ROSETTE - BUSSOLE**



**GHIERA**



**ROSETTA**



**BUSSOLA**

## **SUPPORTI SERIE SNH CON CUSCINETTI SERIE 22200**



**SNH**

Supporto dritto a piedini con lamierino in ghisa;  
senza cuscinetto



**CUSCINETTI SERIE 22200**

Cuscinetti orientabili a 2 corone di rulli

## CALETTATORI PTE



**TIPO A02**

Assemblaggio su mozzi con spessori sottili. Preciso nel posizionamento assiale e radiale.



**TIPO A04**

Adatto dov'è richiesta una buona concentricità e ortogonalità.



**TIPO A05**

Buona concentricità e valori di coppia medio alti. Ingombri ridotti.



**TIPO A06**

Simile all'A04 con l'aggiunta dell'anello di spallamento per eliminare spostamenti assiali.



**TIPO A07**

Per assemblaggi con precisione di posizionamento dei pezzi.



**TIPO A15**

Assemblaggi con precisione di posizionamento assiale e radiale.



**TIPO A19**

Assemblaggi gravosi. Coppie molto elevate.



**TIPO A21**

Adatto per situazioni con ingombri ridotti.



**TIPO N01**

Adatto ad usi generici. Necessita battuta o fascia di centraggio per una migliore concentricità.



**TIPO N03**

Composto da due anelli conici. Deve sempre avere una flangia di serraggio.



**TIPO N16**

Adatto per assemblaggi rapidi.



**TIPO N20**

Montaggio e smontaggio rapido.



**TIPO S14**

Utilizzabile su alberi cavi comprimendo lo stesso su un albero pieno.



**TIPO S17**

Simile all'A21 ma con ingombri ridotti assialmente.



**TIPO S18**

Permette un bloccaggio contiguo al mozzo.



**TIPO S22**

Per collegamenti rigidi tra due alberi allineati.

## CATENA PTE

CATENA SEMPLICE



CATENA DOPPIA



CATENA TRIPLA



CATENA NICHELATA



CATENA INOX



CATENA MAGLIA PIANA



## **PULEGGE E BUSSOLE TAPERLOK**



## **PIGNONI - CORONE INGRANAGGI - CREMAGLIERA (anche a disegno)**

