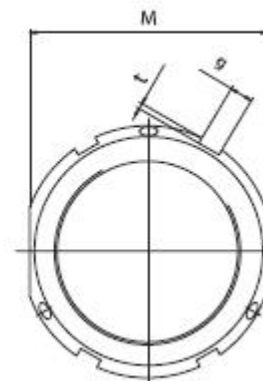
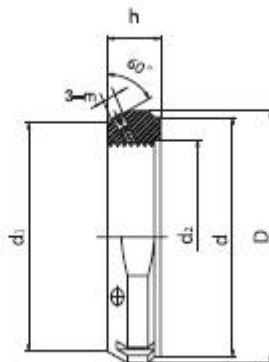


GHIERE

di PRECISIONE



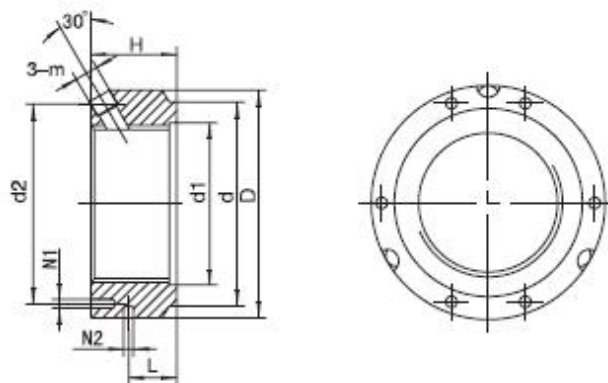
TIPO NFA (KMT)



Material: DIN C45
 Hardness: HR28°-32°
 Thread Tolerance: ISO 4h
 Runout: M10-100: 0.002-0.005mm

tipo	filetto	dimensioni								carico assiale (KN)	momento torcente (NM)
		d1	D	d	d2	h	g	t	M		
KMT0	M 10X0,75	21	28	21	11	14	4	2,5	26	35	4,5
KMT1	M 12X1,0	23	30	23	13	14	4	2,5	28	40	4,5
KMT2	M 15X1,0	26	33	26	16	16	4	2,5	30	60	4,5
KMT3	M 17X1,0	29	37	31	18	18	5	2,5	34	80	8,0
KMT4	M 20X1,0	32	40	33	21	18	5	2,5	36	90	8,0
KMT5	M 25X1,5	36	44	37	26	20	5	2,5	41	130	8,0
KMT6	M 30X1,5	40	49	42	32	20	5	2,5	46	160	8,0
KMT7	M 35X1,5	46	54	47	38	22	5	2,5	50	190	8,0
KMT8	M 40X1,5	55	65	57	42	22	6	3,0	60	210	8,0
KMT9	M 45X1,5	60	70	62	48	22	6	3,0	65	240	8,0
KMT10	M 50X1,5	65	75	66	52	25	7	3,5	70	300	8,0
KMT11	M 55X2,0	73	85	76	58	25	7	3,5	80	340	18
KMT12	M 60X2,0	78	90	80	62	26	8	4,0	85	380	18
KMT13	M 65X2,0	83	95	85	68	28	8	4,0	90	460	18
KMT14	M 70X2,0	88	100	90	72	28	8	4,0	95	490	18
KMT15	M 75X2,0	93	105	95	77	28	8	4,0	100	520	18
KMT16	M 80X2,0	98	110	98	83	32	8	4,0	105	620	18
KMT17	M 85X2,0	107	120	108	88	32	10	4,0	115	650	35
KMT18	M 90X2,0	112	125	113	93	32	10	4,0	120	680	35
KMT19	M 95X2,0	117	130	118	98	32	10	4,0	125	710	35
KMT20	M 100X2,0	122	135	123	103	32	10	4,0	130	740	35

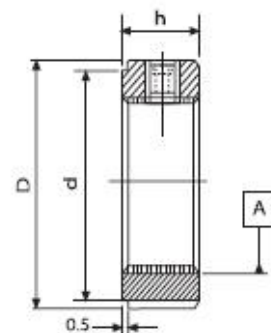
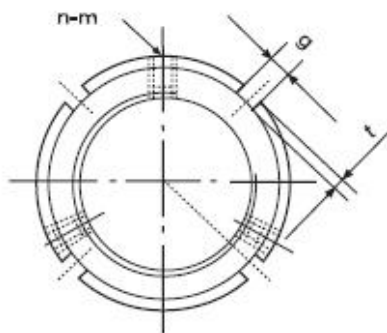
TIPO NFB (KMTA)



Material: DIN C45
 Hardness: HR28°-32°
 Thread Tolerance: ISO 4h
 Runout: M10-100: 0.002-0.005mm

tipo	filetto	dimensioni									carico assiale (KN)	momento torcente (NM)
		D	d	d1	H	d2	L	N1	N2	m		
KMT4	M 20X1,0	38	30	21	18	29	10	4,3	4	M6	110	8,0
KMT5	M 25X1,5	42	35	26	20	32,5	11	4,3	4	M6	130	8,0
KMT6	M 30X1,5	48	40	32	20	40,5	11	4,3	5	M6	160	8,0
KMT7	M 35X1,5	53	47	38	22	45,5	11	4,3	5	M6	190	8,0
KMT8	M 40X1,5	58	52	42	22	50,5	12	4,3	5	M6	210	8,0
KMT9	M 45X1,5	68	58	48	22	58	12	4,3	6	M6	240	8,0
KMT10	M 50X1,5	70	63	52	24	61,5	13	4,3	6	M6	330	8,0
KMT11	M 55X2,0	75	70	58	24	66,5	13	4,3	6	M6	340	8,0
KMT12	M 60X2,0	84	75	62	24	74,5	13	5,3	6	M6	380	8,0
KMT13	M 65X2,0	88	80	68	25	78,5	13	5,3	6	M8	460	8,0
KMT14	M 70X2,0	95	86	72	26	85	14	5,3	8	M8	490	18
KMT15	M 75X2,0	100	91	77	26	88	13	6,4	8	M8	520	18
KMT16	M 80X2,0	110	97	83	30	95	16	6,4	8	M8	620	18
KMT17	M 85X2,0	115	102	88	32	100	17	6,4	8	M10	650	35
KMT18	M 90X2,0	120	110	93	32	108	17	6,4	8	M10	680	35
KMT19	M 95X2,0	125	114	98	32	113	17	6,4	8	M10	710	35
KMT20	M 100X2,0	130	120	103	32	118	17	6,4	8	M10	740	35

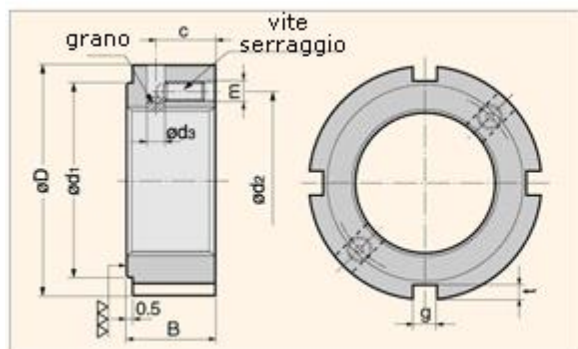
TIPO NR (ZM)



Material: DIN C45
 Hardness: HR28°-32°
 Thread Tolerance: ISO 4h
 Runout: M6-100: 0.002-0.005mm

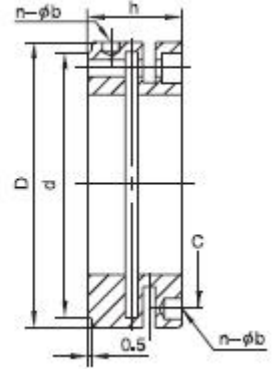
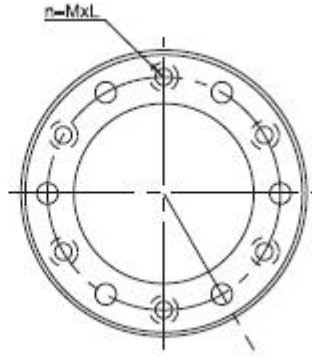
tipo	filetto	dimensioni						carico assiale (KN)	momento torcente (NM)
		D	h	g	t	d	n-M		
ZM 6	M6X0,5	16	8	3	2,0	11	2-M4	17	3,5
ZM 8	M8X0,75	16	8	3	2,0	11	2-M4	23	3,5
ZM 10	M10X1	18	8	3	2,0	13	2-M4	31	3,5
ZM 12	M12X1	20	8	3	2,0	16	2-M4	38	3,5
ZM 15	M15X1	25	8	3	2,0	21	2-M4	50	3,5
ZM 17	M17X1	28	10	4	2,0	23	2-M5	57	4,5
ZM 20	M20X1	32	10	4	2,0	27	3-M5	69	4,5
ZM 25	M25X1,5	38	12	5	2,0	33	3-M6	90	8,0
ZM 30	M30X1,5	45	12	5	2,0	40	3-M6	112	8,0
ZM 35	M35X1,5	52	12	5	2,0	47	3-M6	134	8,0
ZM 40	M40X1,5	58	14	6	2,5	52	3-M6	157	8,0
ZM 45	M45X1,5	65	14	6	2,5	59	3-M6	181	8,0
ZM 50	M50X1,5	70	14	6	2,5	64	3-M6	205	8,0
ZM 55	M55X2	75	16	7	3,0	68	3-M8	229	18,0
ZM 60	M60X2	80	16	7	3,0	73	3-M8	255	18,0
ZM 65	M65X2	85	16	7	3,0	78	3-M8	280	18,0
ZM 70	M70X2	92	18	8	3,5	84	3-M8	305	18,0
ZM 75	M75X2	98	18	8	3,5	90	3-M8	331	18,0
ZM 80	M80X2	105	18	8	3,5	96	3-M8	355	18,0
ZM 85	M85X2	110	18	8	3,5	102	3-M8	385	18,0
ZM 90	M90X2	120	20	10	4,0	106	3-M8	410	18,0
ZM 95	M95X2	125	20	10	4,0	112	3-M8	450	18,0
ZM 100	M100X2	130	20	10	4,0	117	3-M8	465	18,0

TIPO ZMV



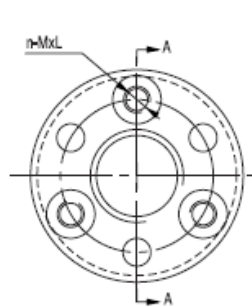
tipo	filetto	dimensioni								viti fissaggio		carico assiale (KN)	peso gr
		D	B	g	t	d1	d2	d3	c	m	coppie serraggio		
ZMV 17	M17X1	28	15	4	2,5	23	22,5	3,3	10	M4	7	49	24
ZMV 20	M20X1	32	15	4	3	25	26	3,3	10	M4	7	55	34
ZMV 25	M25X1,5	38	17	5	3	31	31,5	4,2	11	M5	7	87	54
ZMV 30	M30X1,5	45	17	5	3	38	37,5	4,2	11	M5	7	110	76
ZMV 35	M35X1,5	52	17	5	3	45	43,5	4,2	11	M5	7	120	102
ZMV 40	M40X1,5	58	19	6	3	50	49	5	12	M6	7	150	144
ZMV 45	M45X1,5	65	19	6	3	56	55	5	12	M6	7	170	180
ZMV 50	M50X1,5	70	19	6	3	61	60	5	12	M6	7	180	196
ZMV 55	M55X2	75	21	7	4	66	65	5	13	M6	18	250	240
ZMV 60	M60X2	80	21	7	4	70	70	5	13	M6	18	270	262
ZMV 65	M65X2	85	21	7	4	76	75	5	13	M6	18	290	282
ZMV 70	M70X2	92	23	8	4	82	81	6,2	14	M8	18	350	378
ZMV 75	M75X2	98	23	8	4	87	87	6,2	14	M8	18	370	422
ZMV 80	M80X2	105	23	8	4	92	93	6,2	14	M8	18	390	492
ZMV 85	M85X2	110	23	8	4	99	98	6,2	14	M8	34	400	524
ZMV 90	M90X2	120	25	10	4	105	105	6,2	15	M8	34	470	750
ZMV 95	M95X2	125	25	10	4	110	110	6,2	15	M8	34	490	782
ZMV 100	M100X2	130	25	10	4	116	115	6,2	15	M8	34	510	826
ZMV 105	M105X2	140	27	12	5	122	123	7,9	16	M10	34	560	1108
ZMV 110	M110X2	145	27	12	5	129	128	7,9	16	M10	34	600	1164
ZMV 120	M120X2	155	29	12	5	136	138	7,9	17	M10	34	710	1656
ZMV 130	M130X2	165	29	12	5	137	148	7,9	17	M10	34	760	1378
ZMV 140	M140X2	180	31	14	6	156	160	9,6	18	M12	60	880	1480
ZMV 150	M150X2	195	31	14	6	167	173	9,6	18	M12	60	930	1958
ZMV 160	M160X3	210	33	16	7	178	185	9,6	19	M12	60	980	2404
ZMV 170	M170X3	220	33	16	7	189	195	9,6	19	M12	60	1130	3256
ZMV 180	M180X3	230	35	18	8	199	205	9,6	20	M12	60	1300	3628
ZMV 190	M190X3	240	35	18	8	210	215	9,6	20	M12	60	1470	3928
ZMV 200	M200X3	250	37	18	8	222	225	9,6	21	M12	60	1600	4330

TIPO MSR (NK)



Material: DIN C45
Hardness: HR28°-32°
Thread Tolerance: ISO 4h
Runout: M6-100: 0.002-0.005mm

tipo	dimensioni						fori d5 n°	viti di registrazione			coppia di bloccaggio	carico assiale (KN)	peso gr
	d2	d3	d4	d5	B	j		filetto e lunghezza	n°	coppia di serraggio			
MRS 20X1,5	40	4	30,5	4,3	18	5	4		4	0,29	400	27	107
MRS 22X1,5	40	4	30,5	4,3	18	5	4	M4X12	4	0,29	420	30	100
MRS 24X1,5	42	4	32,5	4,3	18	5	4	M4X12	4	0,29	440	33	107
MRS 25X1,5	45	5	36,5	4,3	20	6,5	4	M4X12	4	0,29	450	45	137
MRS 28X1,5	46	5	38,5	4,3	20	6,5	4	M4X12	4	0,29	480	50	136
MRS 30X1,5	48	5	40,5	4,3	20	6,5	4	M4X12	4	0,29	500	55	141
MRS 32X1,5	50	5	42,5	4,3	22	7	4	M4X16	4	0,29	520	61	163
MRS 35X1,5	53	5	45,5	4,3	22	7	4	M4X16	4	0,29	550	62	175
MRS 38X1,5	58	5	48,5	4,3	22	7	4	M4X16	4	0,29	580	72	212
MRS 40X1,5	58	5	50,5	4,3	22	7	4	M4X16	4	0,29	600	63	195
MRS 42X1,5	60	5	52,5	4,3	22	7	4	M4X16	4	0,29	620	63	204
MRS 45X1,5	68	6	58	4,3	22	6,5	4	M4X16	6	0,29	1070	80	288
MRS 48X1,5	68	6	59,5	4,3	25	9	6	M4X18	6	0,29	1180	90	294
MRS 50X1,5	70	6	61,5	4,3	25	9	6	M4X18	6	0,29	1250	90	303
MRS 52X1,5	72	6	63,5	4,3	25	9	6	M4X18	6	0,29	1300	90	314
MRS 55X1,5	75	6	66,5	4,3	25	9	6	M4X18	6	0,29	1410	90	327
MRS 58X1,5	82	6	72,5	5,3	28	9	6	M5X18	6	0,6	2100	158	446
MRS 60X1,5	84	6	74,5	5,3	28	9	6	M5X18	6	0,6	2200	159	479
MRS 62X1,5	86	6	76,5	5,3	28	10,5	6	M5X20	6	0,6	2310	180	505
MRS 65X1,5	88	6	78,5	5,3	28	10,5	6	M5X20	6	0,6	2470	170	500
MRS 68X1,5	95	8	83	5,3	28	9,5	6	M5X20	6	0,6	2620	215	625
MRS 70X1,5	95	8	85	5,3	28	9,5	6	M5X20	6	0,6	2730	200	536
MRS 72X1,5	98	8	86	6,4	28	8,5	6	M5X20	6	1	3640	158	626
MRS 75X1,5	100	8	88	6,4	28	8,5	6	M6X20	6	1	3750	200	623



M10-M15

